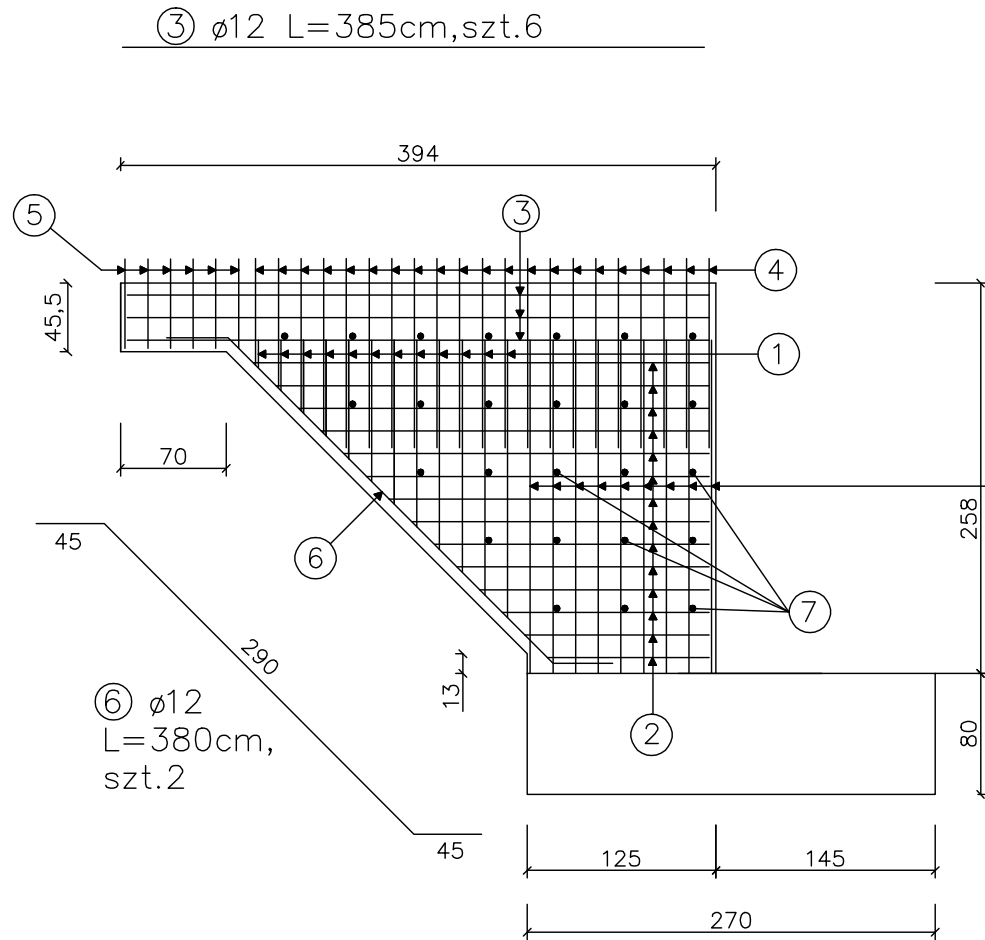


① $\varnothing 12$ Lzm=25–190cm,
zmienny skokowo parami co 15cm,
Lśr.=107,5cm, szt.2x12=24

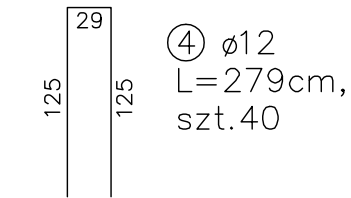


② $\varnothing 12$ Lzm=105–300cm,
zmienny skokowo co 15cm,
Lśr.=202,5cm, szt.2x14=28

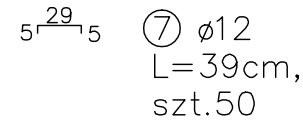
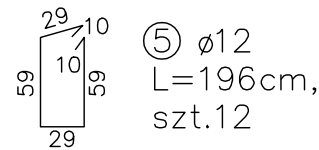
ZESTAWIENIE STALI ZBROJENIOWEJ SKRZYDEŁEK PRZYCZÓŁKA 1				
Nr pręta	Średnica pręta [mm]	Długość prętów [m]	Ilość prętów [szt.]	Długość całkowita [m]
				A-IIIN (Bst 500)
				Ø 12 mm
1	12	1,075	24	25,8
2	12	2,025	28	56,7
3	12	3,850	12	46,2
4	12	2,790	40	111,6
5	12	1,960	12	23,52
6	12	3,800	2	7,6
7	12	0,390	50	19,5
8	12	1,275	24	30,6
9	12	2,100	26	54,6
10	12	3,720	2	7,44
Łączna długość prętów [m]				383,56
Ciężar jednostkowy pręta [kg/m]				0,888
Ciężar całkowity pręta [kg]				340,601
Masa ogólna [kg]				340,601

UWAGA:
1.Beton: B35(C30/37) V=5,12m³
2.Stal zbroj.: AIIIN G=1072 kg
3.Wymiary prętów podano w osiach

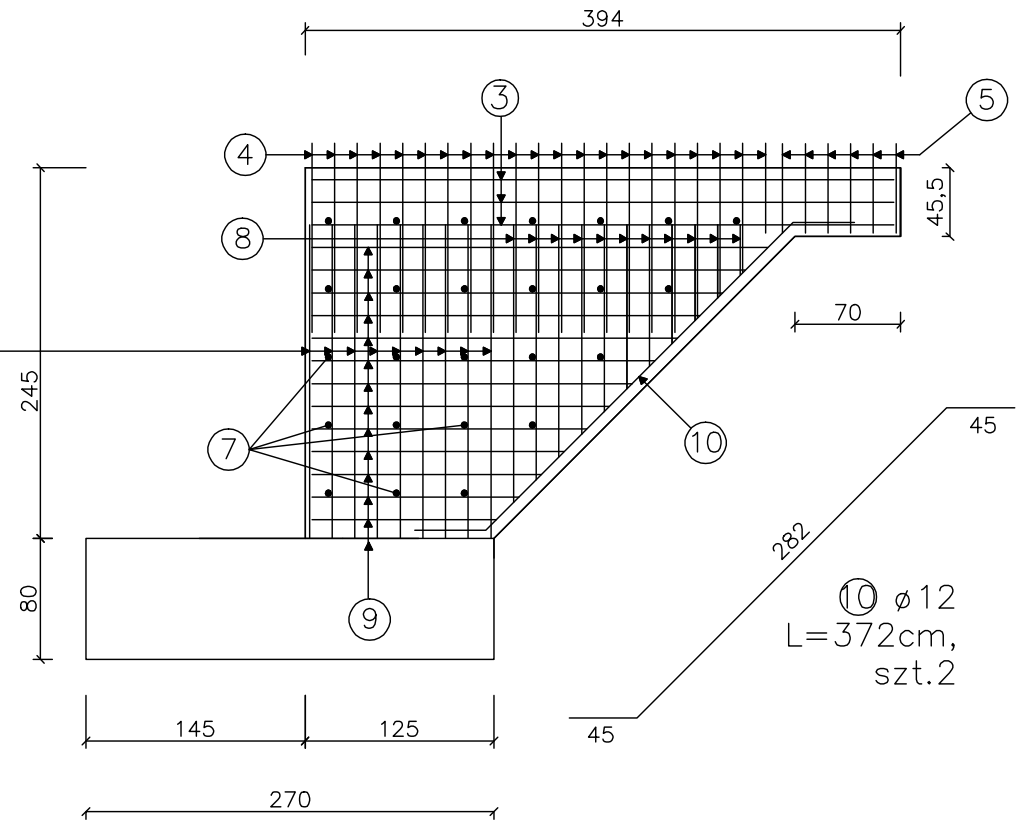
PODPORA NR 1
ZBROJENIE SKRZYDEŁEK
SKALA 1: 50



pręty oznaczone linią przerywaną
ujęto jako pręt nr15 w zestawieniu
stali korpusu przyczółka 1



③ $\varnothing 12$ L=385cm,szt.6



⑨ $\varnothing 12$ Lzm=120–300cm,
zmienny skokowo co 15cm,
Lśr.=210cm, szt.2x13=26

⑧ $\varnothing 12$ Lzm=45–210cm,
zmienny skokowo parami co 15cm,
Lśr.=127,5cm, szt.2x12=24

INWESTOR	ZARZĄD DRÓG POWIATOWYCH W MAKOWIE MAZOWIECKIM ul. Krótka 3 06-200 Maków Mazowiecki		
JEDNOSTKA PROJEKTOWA	 „MOSTY PŁOŃSK” S.C.	Biuro Projektowo - Konsultingowe "MOSTY PŁOŃSK" Spółka Cywilna 09-100 Płońsk, ul. Wspólna 14	
ZAMIERZENIE BUDOWLANE	PRZEBUDOWA MOSTU W M. ŁĘGI NA RZECIE ORZYC W CIĄGU DROGI POWIATOWEJ NR 2131W OD DROGI NR 60 CZERWONKA-KRZYŻEWO-JACIĄŻEK-SZLASZY BURE		
TYTUŁ RYSUNKU	ZBROJENIE SKRZYDEŁEK PODPORY NR 1		
STADIUM	PROJEKT BUDOWLANO - WYKONAWCZY		
Nr rys. 8	Skala: 1:50	Data: Grudzień 2016	
	Imię i nazwisko	Uprawnienia	Podpis
PROJEKTOWAŁ	inż. Wojciech Kluz	projektowe i wykonawcze w specj. konstr. bud. i w ograniczonym zakresie w specj. architekt. K-226/02; A-227/02MAZ/0183/POOM/04	
OPRACOWAŁ	mgr inż. Agnieszka Pabian	wykonawcze mostowe bez ograniczeń MAZ/0062/OWOM/2013	
SPRAWDZIŁ	mgr inż. Zdzisław Urbaniak	projektowe i wykonawcze w specj. mostowej bez ograniczeń GDDP.20/94	
KIEROWNIK ZESPOŁU	mgr inż. Jan Flis	wykonawcze mostowe bez ograniczeń UAN-4224/86/75/84	